

Sistemas de información de estadísticas agropecuarias y rurales en El Salvador: Perspectivas de una usuaria

Amy Angel



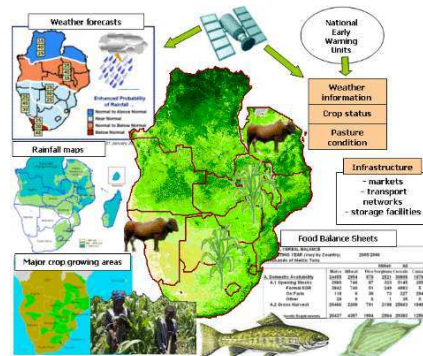
Taller CEPAL/FIDA/CAC
México, DF, diciembre 2013

Retos del sector agropecuario

- Rentabilidad
- Sostenibilidad ambiental
- Productividad
- Diversificación
- Generación de empleo/ingreso digno

Aspectos críticos de la información

- Cantidad
- Calidad
- Especificidad
- Temporalidad
- Consistencia
- Actualidad



Fuentes nacionales



Información más utilizada

Leyenda:
■ Buena
■ Necesita mejorar
■ Deficiente

Agropecuarias	Rurales
<ul style="list-style-type: none"> • Producción • Precios • Comercio • Costos de producción • Hojas de balance • Financiamiento • Tecnología utilizada • Cuentas nacionales 	<ul style="list-style-type: none"> • Seguridad alimentaria • Pobreza • Educación • Vivienda • Demografía • Ingresos (salarios) • Canasta básica



Información más utilizada

Leyenda:
■ Buena
■ Necesita mejorar
■ Deficiente

Ambientales	Programas
<ul style="list-style-type: none"> • Clima/meteorología • Caudal de ríos • Calidad de agua • Cobertura vegetal • Uso de tierra (ociosidad) 	<ul style="list-style-type: none"> • Reglas de programas • Beneficiarios • Evaluación de impacto • Costo/inversión



Perspectivas sobre información nacional

- Mejora en marco muestral de encuesta de producción
- No hay programación de divulgación
- Esperando base de datos interactiva para el agro
- Continuar reduciendo duplicación
- No hay canales para retroalimentación de usuarios
- SIG y información satelital con poco uso
- Oficina de Información y Respuesta
- Tentación de manipular datos



Información regional

Leyenda:
■ Buena
■ Necesita mejorar
■ Deficiente

- SIAGRO – CEPAL
- Comercio – SIECA
- Sistema de Información de Precios al por mayor de Granos Básicos - CAC
- Pronósticos de clima trimestrales – CRRH



Áreas de análisis claves

- Monitoreo y evaluación de proyectos
- Cambio climático
- Ventaja competitiva
- Medición de apoyos
- Imágenes satelitales (seguros agrícolas, cambio de uso, etc.)
- Identificación de necesidades alimentarias/básicas

